

PLAN LOCAL D'URBANISME

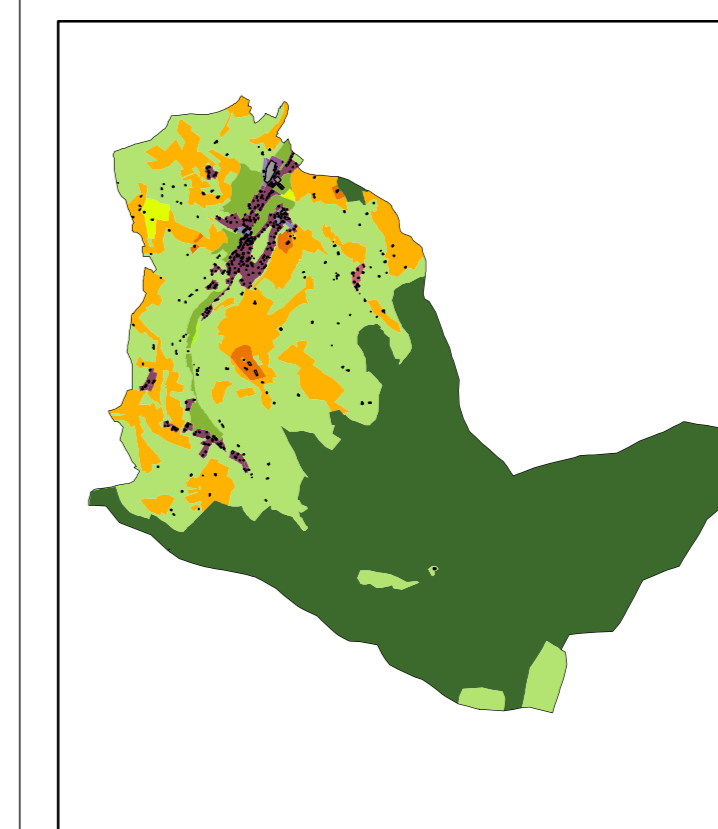
Commune de LA-CROIX-AUX-MINES

Dossier de PLU approuvé par délibération du Conseil Municipal le 12 octobre 2016

Droit de préemption urbain

N° de document : Planche 1 / 1

Echelle : 1:4 000



- UA : Zone urbaine
- US : Zone urbaine - Sadey
- UE : Zone d'équipement
- UY : Zone économique
- Zones humides / zones inconstructibles
- Élément en eau
- Cours d'eau abandonné - Ancien
- Canal des Allemands
- Emplacement réservé
- Élément remarquable inventorié
- Bâtiment agricole

Vu la décision du Conseil Municipal en date du signé Le Maire



Bureau d'études écologiques  
Aménagement du territoire  
Cartographie SIG  
115, rue d'Alsace  
88100 Saint-Die des Vosges  
- Tél. : 03 29 56 07 59 -

studiolada  
architectes  
11, rue saint-étienne - 54000 Nancy  
03 83 33 92 31 - www.studiolada.fr  
contact@studiolada.fr

